



## คณะกรรมการตรวจสอบและติดตาม การบริหารงานตำรวจ (กต.ตร)

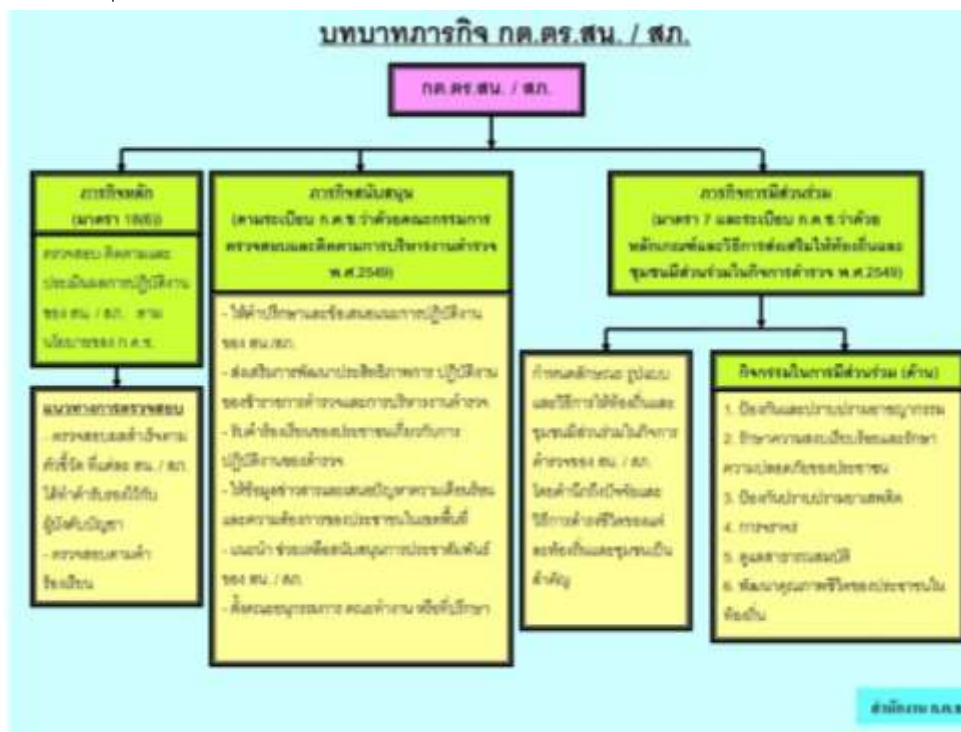
### สภ.ท่าอากาศยานสุวรรณภูมิ

#### ที่มา

กต.ตร. ย่อมาจาก “คณะกรรมการตรวจสอบและติดตามการบริหารงานตำรวจ” เกิดขึ้นตามรัฐธรรมนูญปี ๒๕๔๐ มีวัตถุประสงค์เพื่อให้ประชาชนเข้ามามีส่วนร่วม ตรวจสอบติดตามการบริหารงานของตำรวจในทุกระดับ ตลอดจนให้ข้อเสนอแนะ เพื่อปรับปรุงกิจการตำรวจให้มีประสิทธิภาพยิ่งขึ้น ใน พ.ร.บ.ตำรวจแห่งชาติ ปี ๒๕๔๗ กำหนดให้คณะกรรมการนโยบายตำรวจแห่งชาติ (ก.ต.ช.) จัดให้มี กต.ตร. แบ่งออกเป็น ๓ ระดับ คือ กต.ตร.กรุงเทพมหานคร, กต.ตร.ระดับจังหวัด และ กต.ตร.ระดับสถานีตำรวจ

#### บทบาท

คณะกรรมการระดับสถานีตำรวจ ( กต.ตร.สถานีตำรวจ ) เป็นองค์กรที่นำนโยบายพัฒนาและการบริหารงาน ตำรวจไปสู่การปฏิบัติให้บรรลุผลตามนโยบายระดับชาติที่กำหนด รวมทั้งนำความคิดเห็น และปัญหาความเดือดร้อน ของประชาชนในพื้นที่ กลับขึ้นสู่กระบวนการกำหนดนโยบายระดับชาติให้สอดคล้อง กับความต้องการของประชาชน อย่างแท้จริงโดยมีประชาชนเข้ามาเป็นกรรมการในคณะกรรมการทุกระดับ โดยแบ่งบทบาทและภารกิจแยกเป็น ๓ ส่วน อธิบายเป็นแผนผังดังนี้



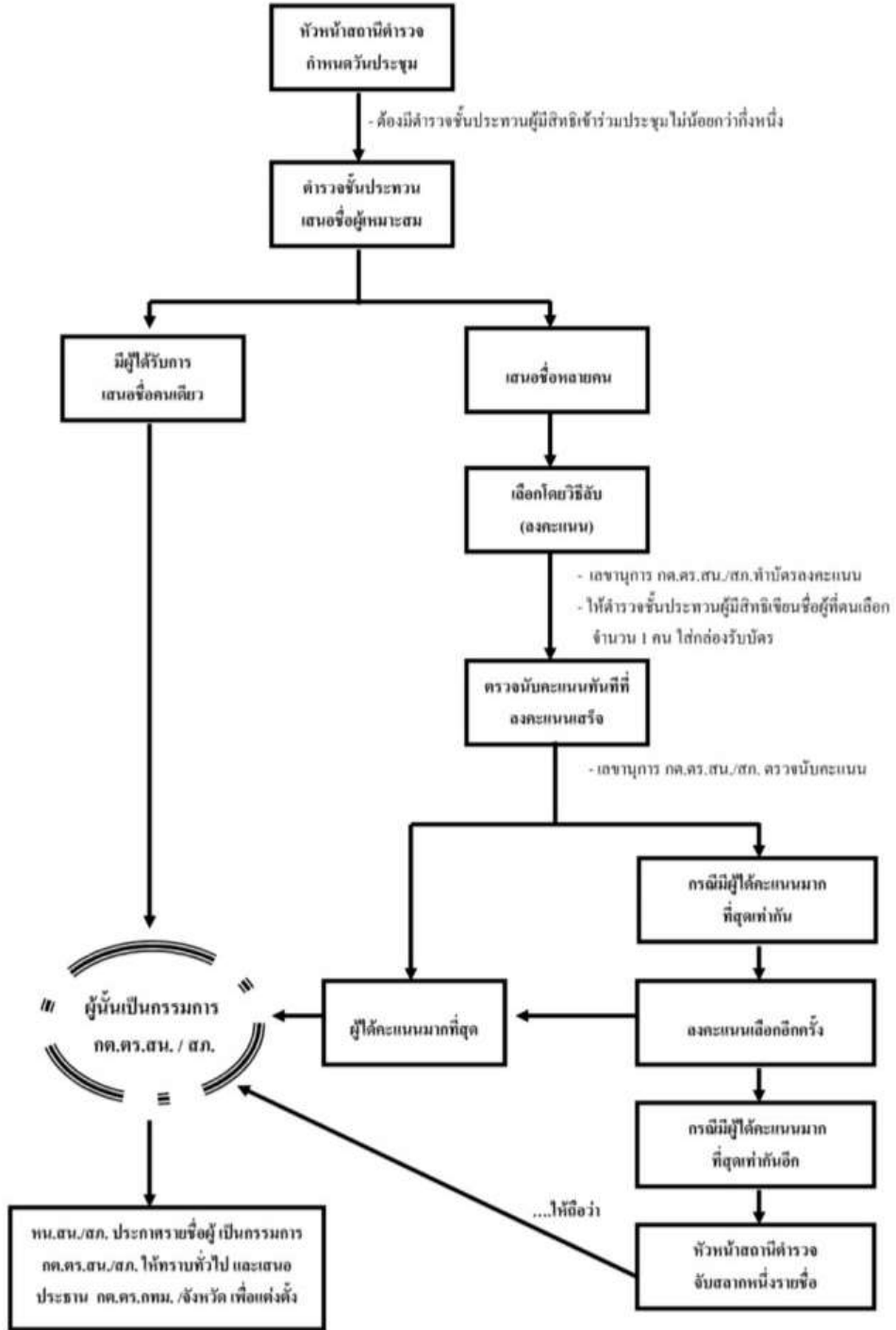
หน้าที่ โดยสรุป

หน้าที่ของ กต.ตร. ระดับโรงพัก แบ่งออกเป็น ๓ ส่วนใหญ่ๆ คือ

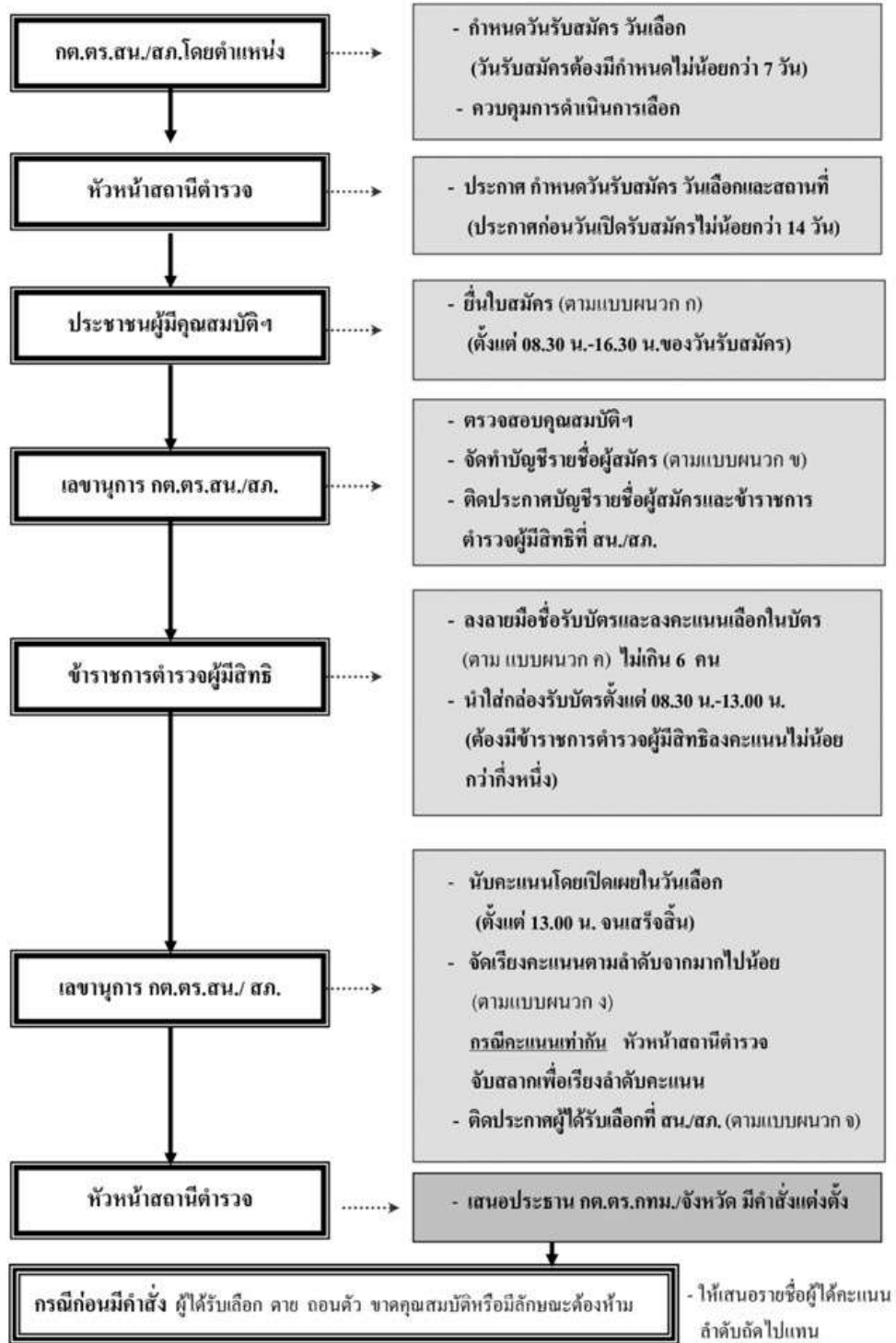
๑. ตรวจสอบ ติดตาม และประเมินผลการปฏิบัติงานของตำรวจในพื้นที่โรงพัก
๒. ส่งเสริมให้ท้องถิ่นและชุมชนมีส่วนร่วมในกิจการตำรวจ และเสริมสร้างความเข้าใจและความสัมพันธ์อันดีระหว่าง กต.ตร. กับตำรวจ
๓. สนับสนุนการทำงานของโรงพักให้บรรลุผล

กต.ตร.สภ.ท่าอากาศยานสุวรรณภูมิ				
ระหว่าง ๘ - ๑๙ คน ประกอบไปด้วย				
กรรมการโดยตำแหน่ง ( ๓ - ๖ คน )	กรรมการจากการคัดเลือก ( ๔ - ๗ คน )		กรรมการจากการคัดเลือก ( ๑ - ๖ คน )	
๑. ผกก.สภ.ท่าอากาศยานฯ ๒. นายอำเภอบางพลี ๓. ข้าราชการตำรวจที่ ผกก. มอบหมาย (ไม่เกิน ๔ คน)	ข้าราชการตำรวจ ชั้นประทวน (๑ คน)	ประชาชน (๓-๖ คน)	ประชาชน (ไม่เกิน ๓ คน)	ข้าราชการ อื่นๆ (ไม่เกิน ๓ คน)
การได้มาของ กต.ตร.สภ.ท่าอากาศยานสุวรรณภูมิ				
เมื่อดำรงตำแหน่งทาง ราชการที่ระบียบฯ กำหนดให้เป็นกรรมการฯ และ/หรือ เมื่อได้รับ มอบหมาย	ข้าราชการตำรวจชั้น ประทวน ใน สภ.ท่าอากาศยานฯ เลือกกันเอง	ข้าราชการตำรวจ สภ.ท่าอากาศยานฯ เลือก	กรรมการโดยตำแหน่งคัดเลือก	

### การเลือกข้าราชการตำรวจชั้นประทวนเป็นกรรมการใน กต.ตร.สน./สภ.



ขั้นตอนและวิธีการเลือกประชาชนเป็นกรรมการใน กต.ตร.สน.และ กต.ตร.สภ.







## วาระการดำรงตำแหน่ง

### กต.ตร.สภ.ทำอาภาศยานสุวรรณภูมิ

#### ๑. ข้าราชการประจำอื่นนอกจากข้าราชการตำรวจ

- มีวาระการดำรงตำแหน่งสองปี และอาจได้รับการแต่งตั้งใหม่ได้
- เมื่อพ้นจากตำแหน่งตามวาระแล้วให้ปฏิบัติหน้าที่ต่อไปจนกว่ากรรมการที่ได้รับการแต่งตั้งใหม่เข้ารับหน้าที่
- การพ้นจากตำแหน่ง

#### ๑) พ้นตามวาระ

#### ๒) เสียชีวิต

#### ๓) ลาออก

#### ๔) เฉพาะประชาชน ขาดคุณสมบัติหรือมีลักษณะต้องห้าม

๕) เฉพาะข้าราชการประจำพนักงานหรือลูกจ้างหน่วยงานของรัฐ หรือรัฐวิสาหกิจเมื่อโยกย้ายไปดำรงตำแหน่ง นอกพื้นที่ หรือพ้นจากความเป็นข้าราชการ พนักงาน หรือลูกจ้างหน่วยงานของรัฐ หรือรัฐวิสาหกิจ

#### ๖) ขาดการประชุมเกินหกครั้งในรอบปีนับแต่วันที่ได้รับการแต่งตั้ง

๗) กต.ตร.สน./สภ. มีมติด้วยคะแนนเสียงไม่น้อยกว่าสองในสามของจำนวนกรรมการทั้งหมดให้พ้นจากตำแหน่ง เนื่องจากมีความประพฤติเสื่อมเสียหรือมีการกระทำที่ไม่เหมาะสมต่อการปฏิบัติหน้าที่กรรมการ

#### ๒. ข้าราชการตำรวจชั้นประทวน

- มีวาระการดำรงตำแหน่งคราวละสองปี และอาจได้รับการแต่งตั้งใหม่ได้
- เมื่อพ้นจากตำแหน่งตามวาระแล้วให้ปฏิบัติหน้าที่ต่อไปจนกว่ากรรมการซึ่งได้รับการแต่งตั้งใหม่เข้ารับหน้าที่
- การพ้นจากตำแหน่ง

๑) พ้นตามวาระ

๒) พ้นจากการเป็นข้าราชการตำรวจชั้นประทวนซึ่งดำรงตำแหน่งและปฏิบัติหน้าที่ใน สภ.ทำอากาศยานสุวรรณภูมิ พ้นจากตำแหน่ง

๓. กรณีลาออก ให้มีผลนับแต่วันที่เลขานุการ กต.ตร.สภ.ทำอากาศยานสุวรรณภูมิ ลงทะเบียนรับหนังสือลาออกนั้น และให้ เลขานุการ กต.ตร.สภ.ทำอากาศยานสุวรรณภูมิ รายงาน ประธาน กต.ตร.สภ.ทำอากาศยานสุวรรณภูมิและ กต.ตร.สภ.ทำอากาศยานสุวรรณภูมิ ต่อไป

๔. กรณีพ้นจากตำแหน่งก่อนวาระ ให้ดำเนินการสรรหาและแต่งตั้งบุคคลเป็นกรรมการแทน เว้นแต่วาระ การ ดำรงตำแหน่งเหลือไม่ถึงเก้าสิบวันจะไม่สรรหาและแต่งตั้งแทนก็ได้ และ กรรมการผู้ทรงคุณวุฒิหรือประชาชน ซึ่งได้รับการแต่งตั้งให้ดำรงตำแหน่งแทนอยู่ในตำแหน่งเพียงเท่าวาระที่เหลืออยู่ของผู้ที่ตนแทน

